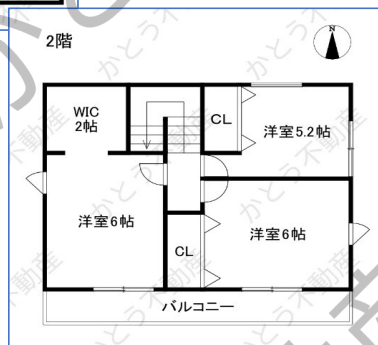
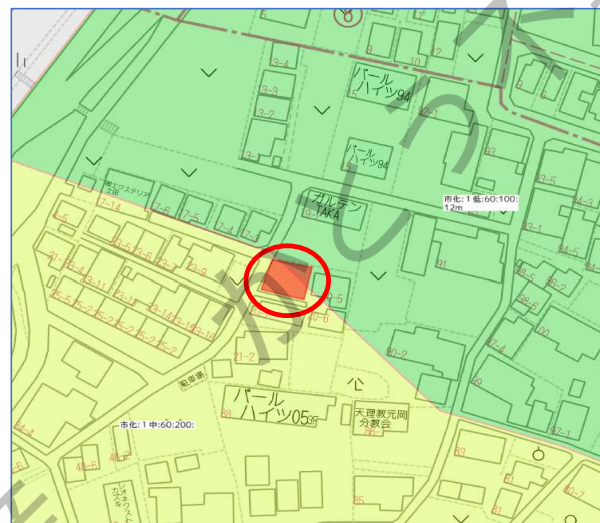
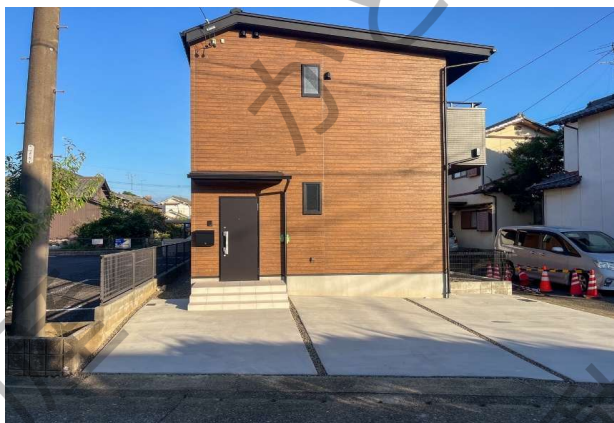


種  
目貸店舗・事務所  
FOR RENT

交通： 岐阜バス「則武本郷」徒歩3分



物件名	ネオハイム岐阜則武Ⅱ		
所在地	岐阜市則武20-4		
専有面積	79348	m <sup>2</sup>	24002.66 坪
敷地面積		m <sup>2</sup>	坪
築年	2025年10月	構造	木造
現況	空き	引き渡し	即可
賃料	139,000 円 (税込)		
共益費・管理費	円		
敷金/保証金	-	ヶ月	- 円
礼金	1	ヶ月	139,000 円
契約期間	3	年	
駐車場	有(敷地内3台)6,000円／3台		
設備	上水・下水・プロパン		
用途地域	第一種中高層、第一種低層		
保証会社	加入要 (初回保証料: 賃料総額の1ヶ月分)		
物件NO.	R2553A		
備考	<div>・補修費分担金: 賃料総額1ヶ月(ペット飼育の場合+1ヶ月)</div> <div>・短期解約違約金: 2年以内解約の場合賃料総額2ヶ月分</div> <div>・ペット飼育可(小型犬2匹、猫1匹まで)</div> <div>飼育時、補修費用分担金+1ヶ月。</div> <div>賃料1匹あたり、小型犬3,000円、猫5,000円アップ</div> <div>・家具は付きません。</div> <div>●成約時には仲介手数料として賃料1か月分×消費税を頂戴いたします</div>		

事業用物件専門の

売買 賃貸

かとう不動産

岐阜 (2) 5068号

本社：各務原市那加石山町2丁目20-1 Mポートビル2F

TEL 058-322-6206 FAX 058-322-6203

mail: info@kato-r.jp 取引形態：媒介



ホームページはこちら