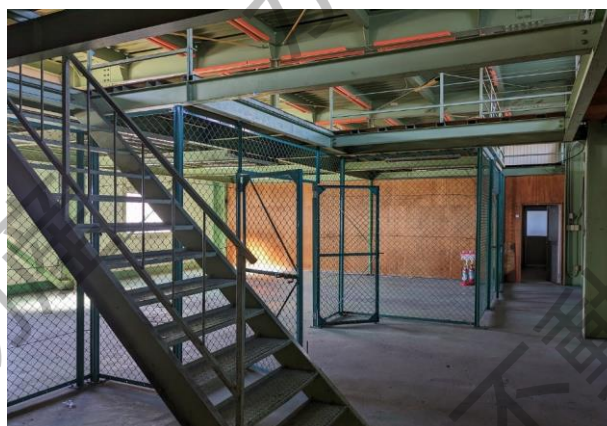
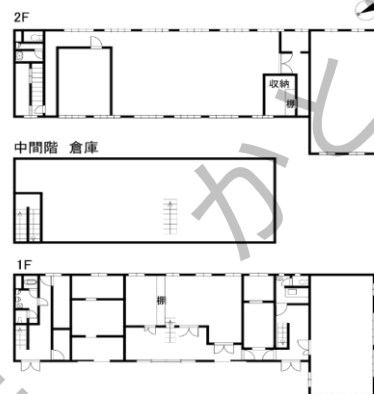


売物件	売倉庫	交通 東海道線「西岐阜」駅 徒歩33分	所在 ( 住居表示 ・ 登記地番 )
	売買価格 1億1,000万円		岐阜市菅生6丁目3番地11

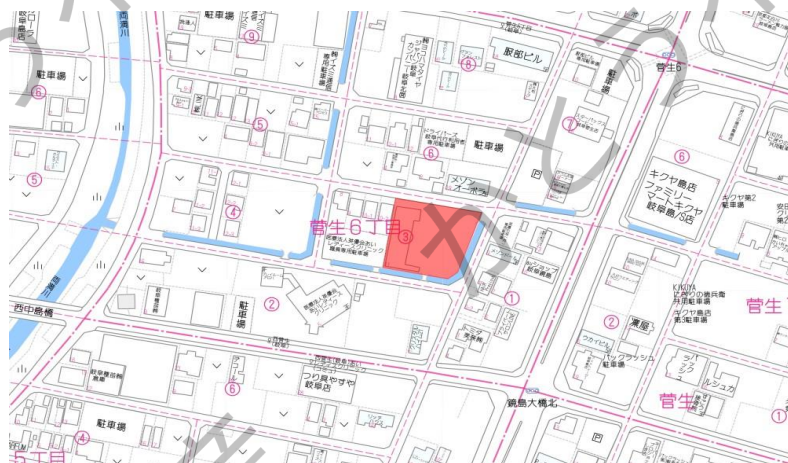


土	( 所有権 ・ 借地権 ) ( 公簿 ・ 実測 ) 2,118.75㎡ ( 640.9坪 )
	地目 ( 宅地 )
地	接面道路 道路幅員 北:約6.0m 東:約6.0m 南:約5.0m
	構造 ( 鉄骨造2階建 ) 建築 ( 1986年3月 )
築	合計 ( 公簿・現況 ) 789.90㎡ ( 238.94坪 )
制	建ぺい率 60% 容積率 200%
	用途地域 ( 第二種中高層住居専用地域 )
	都市計画 ( 市街化区域 )
	・地区整備計画区域内
限	・建築基準法第22条指定区域
	・国土利用計画法
条	・景観法
	条件
引	現状 ( 空き )
渡	引渡し時期:相談
備	考

全フロア合計789.9㎡(238.94坪)



※間取りは現況を優先とする



※このハウジングマップは概要紹介図です。図面と現況が異なる場合は現況優先とします。

事業用物件専門の

**かとう 不動産**

各務原市那加石山町2丁目20-1

Mポートビル2F

TEL 058-322-6206

■岐阜県知事(2)第5068号

■(社)宅地建物取引業協会会員

売買

賃貸

FAX 058-322-6203

取引態様:仲介

mail info@kato-r.jp