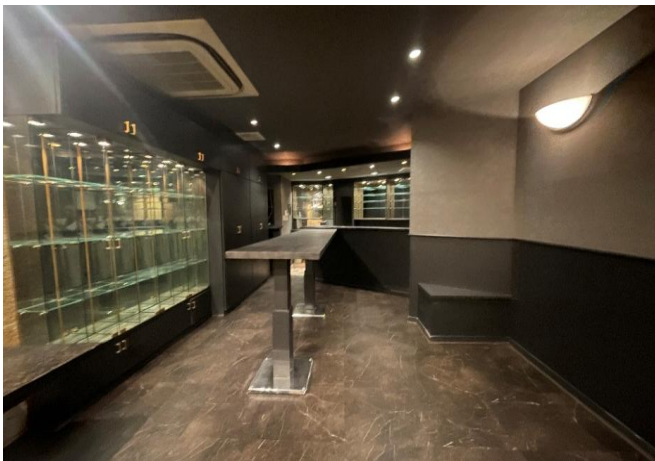


種目 貸店舗
FOR RENT

交通： 名鉄「岐阜駅」徒歩13分



物件名	末広ビルB1(A号室)		
所在地	岐阜市御浪町30		
専有面積	46.55 m ²	14.08 坪	
敷地面積	m ²	坪	
築年	1984年7月	構造	RC造2階建/B1階
現況	-	引き渡し	相談
賃料	88,000 円 (税込)		
共益費・管理費	5,500 円 (税込)		
保証金	- カ月	- 円	
償却費	- カ月	- 円	
礼金	- カ月	- 円	
契約期間	2 年		
駐車場	無 ※近隣コインパーキング有		
設備	上水・下水・電気		
用途地域	商業地域		
保証会社	必須 初回保証料：賃料総額の1か月分 更新料/有		
物件NO.	R2561H		
備考	●内装リフォーム済み(床・クロス等) ●カギ交換費用 契約時 16,500円(税込) ●退去時クリーニング費用 退去時 88,000円(税込) ●別途費用が発生する場合あり(申込時に要確認) ●椅子等は撤去予定 ●火災保険加入要 ●成約時には賃料1か月分×消費税を頂戴いたします		

事業用物件専門の

かとう不動産

売買賃貸

岐阜 (2) 5 0 6 8 号
 本社：各務原市那加石山町2丁目20-1 Mポートビル2F
 TEL 0 5 8 - 3 2 2 - 6 2 0 6 FAX 0 5 8 - 3 2 2 - 6 2 0 3
 mail：info@kato-r.jp 取引形態：媒介



HPはこちらから