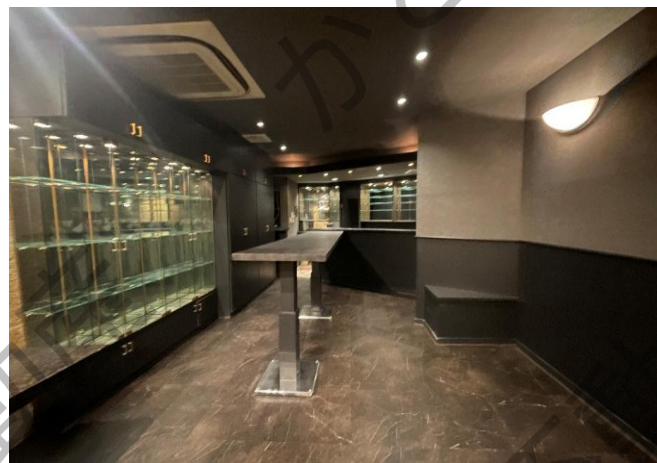


種目 **貸店舗**
FOR RENT

交通: 名鉄「岐阜駅」徒歩13分



物件名	末広ビルB1(A号室)		
所在地	岐阜市御浪町30		
専有面積	46.55 m ²	14.08 坪	
敷地面積	m ² 坪		
築年	1984年7月	構造	RC造2階建/B1階
現況	-	引き渡し	相談
賃料	72,000 円 (税込)		
共益費・管理費	5,500 円 (税込)		
保証金	- ヵ月	- 円	
償却費	- ヵ月	- 円	
礼金	- ヵ月	- 円	
契約期間	2 年		
駐車場	無 ※近隣コインパーキング有		
設備	上水・下水・電気		
用途地域	商業地域		
保証会社	必須 初回保証料: 賃料総額の1か月分		
物件NO.	R2561H		
備考	<ul style="list-style-type: none"> ●内装リフォーム済み(床・クロス等) ●カギ交換費用 契約時 16,500円(税込) ●退去時クリーニング費用 退去時 72,000円(税込) ●別途費用が発生する場合あり(申込時に要確認) ●火災保険加入要 ●成約時には賃料1か月分×消費税を頂戴いたします 		

事業用物件専門の

売買賃貸

かとう不動産

岐阜 (2) 5068号

本社: 各務原市那加石山町2丁目20-1 Mポートビル2F

TEL 058-322-6206 FAX 058-322-6203

mail: info@kato-r.jp 取引形態: 媒介



HPはこちらから