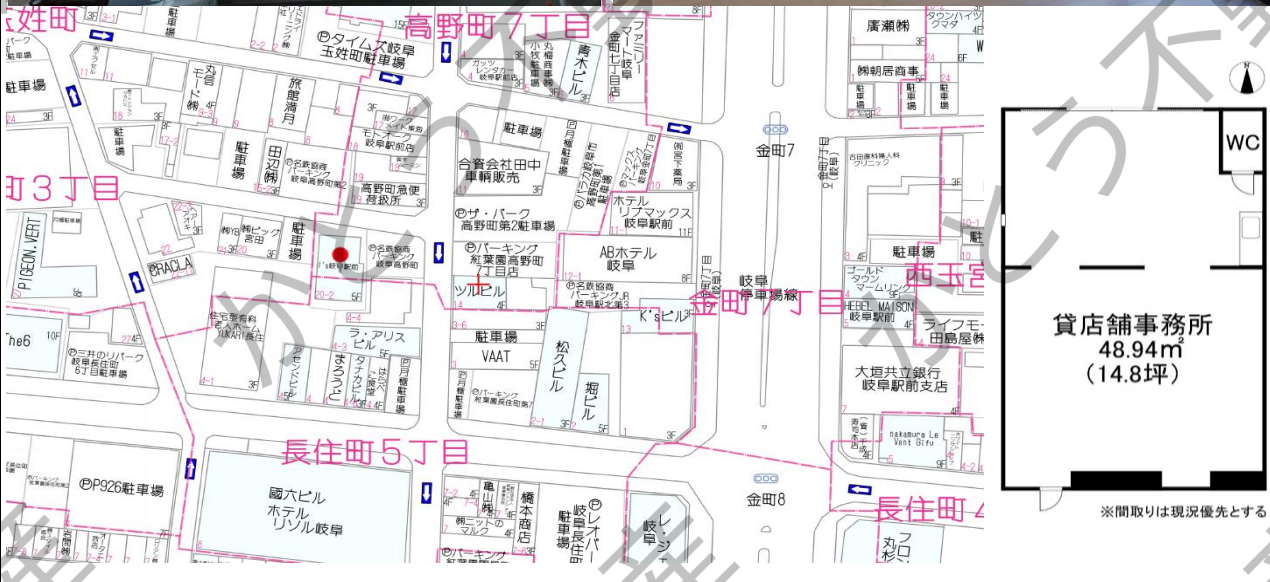
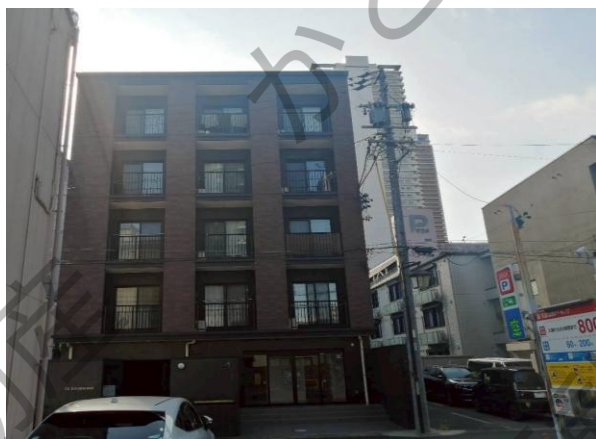


種 目	貸店舗事務所 FOR RENT	交通： 名鉄「岐阜駅」徒歩6分
--------	--------------------	-----------------



物件名	I's GIFUEKIMAE		
所在地	岐阜市高野町7丁目20-2		
専有面積	48.94	m ²	14.8 坪
敷地面積		m ²	坪
築年	2020年2月	構造	鉄骨造5階建/1階
現況	－	引き渡し	即可
賃料	170,000 円		
共益費・管理費	10,000 円		
敷金	6	ヵ月	1,020,000 円
償却費	3	ヵ月	510,000 円
礼金	－	ヵ月	－ 円
契約期間	2	年	
駐車場	有（敷地内）・ ¥22,000/台		
設備	上水・下水・プロパン		
用途地域	商業地域		
保証会社	必須 初回保証料:賃料総額の1ヵ月分 更新料/有		
物件NO.	R2573A		
備考	●退去時、敷金50%償却 ●リビングサポートSH 月額 1,650円(税込) ●駐輪場使用料 月額 550円(税込) ●現状渡し		
●成約時には賃料1ヵ月分×消費税を頂戴いたします			

事業用物件専門の

売買賃貸

かとう不動産

岐阜 (2) 5 0 6 8 号

本社：各務原市那加石山町2丁目20-1 Mポートビル2F

TEL 058-322-6206 FAX 058-322-6203

mail: info@kato-r.jp 取引形態：媒介



HPはこちらから