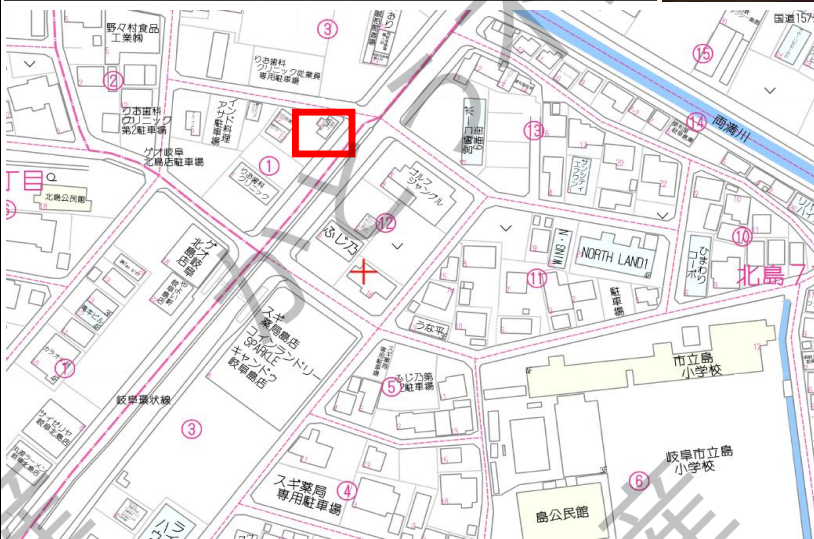
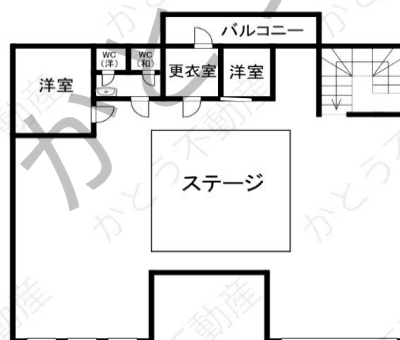


種  
目貸店舗事務所  
FOR RENT

交通: 岐阜バス「島小学校前」徒歩4分



2F 94.72㎡(28.65坪)



※間取りは現況優先とする

物件名	岐阜市北島8丁目貸店舗(2階)		
所在地	岐阜市北島8丁目1-7		
専有面積	94.72	㎡	28.65 坪
敷地面積		㎡	坪
築年	1989年7月	構造	鉄骨造2階建
現況	-	引き渡し	即可
賃料	88,000 円 (税込)		
共益費・管理費	- 円		
敷金	3	ヵ月	264,000 円
償却費	-	ヵ月	- 円
礼金	1	ヵ月	88,000 円
契約期間	3	年	
駐車場	共同駐車場(台)/ 月額 ¥11,000		
設備	上水・下水・プロパン		
用途地域	準住居地域		
保証会社	必須	初回保証料:賃料総額の1か月分 更新料/無	
物件NO.	R2568A		
備考	●上下水道料金:定額月額 ¥5,000 ●共同駐車場使用料:月額 ¥11,000 ●現状渡し ●飲食可(焼肉OK)		
●成約時には賃料1か月分×消費税を頂戴いたします			

事業用物件専門の

売買賃貸

かとう不動産

岐阜(2)5068号

本社:各務原市那加石山町2丁目20-1 Mポートビル2F

TEL 058-322-6206 FAX 058-322-6203

mail: info@kato-r.jp

取引形態:媒介



HPはこちらから