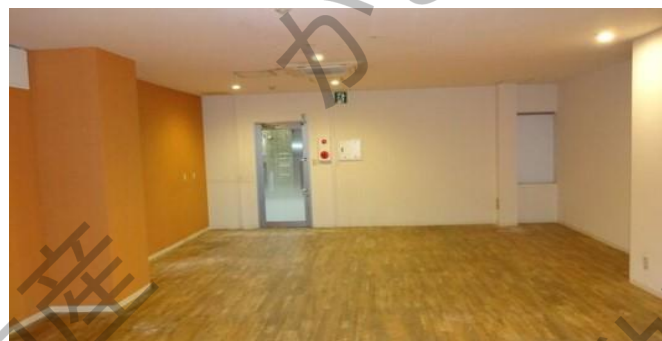


種
目

貸店舗・事務所
FOR RENT

交通: JR東海道新幹線[名古屋]駅 徒歩2分



6F



※間取りは現況を優先します。



物件名	第2鶴八太閤ビル 6F		
所在地	名古屋市中村区椿町15-7		
専有面積	99.07	m ²	29.96 坪
敷地面積		m ²	坪
築年	1995年11月	構造	鉄骨造9階建
現況	空き	引き渡し	即可
賃料	823,900 円 (税込)		
共益費・管理費	-	円	
敷金/保証金	10	ヶ月	7,490,000 円
礼金	-	ヶ月	- 円
契約期間	定期借家 10年間		
駐車場	無し		
設備	上水、下水、都市ガス		
用途地域	商業地域		
保証会社	加入要 (初回保証料: 賃料総額の1ヶ月分)		
物件NO.	R2569K		
備考	・償却: 5年未満8割、10年未満6割、10年3割		
※間取りは現況優先とします			
●成約時には仲介手数料として賃料1か月分×消費税を頂戴いたします			

事業用物件専門の

売買 賃貸

かとう不動産

岐阜 (2) 5068号

本社: 各務原市那加石山町2丁目20-1 Mポートビル2F

TEL 058-322-6206 FAX 058-322-6203

mail: info@kato-r.jp 取引形態: 媒介



ホームページはこちら