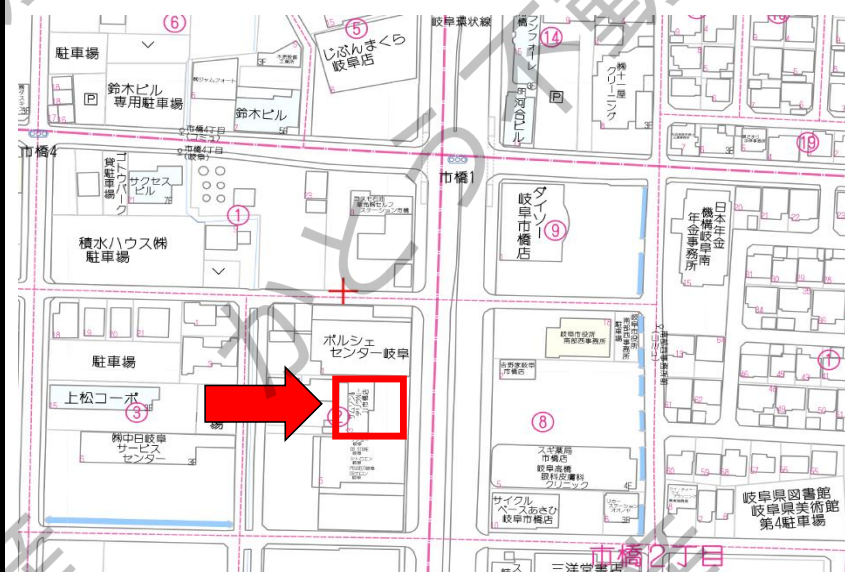
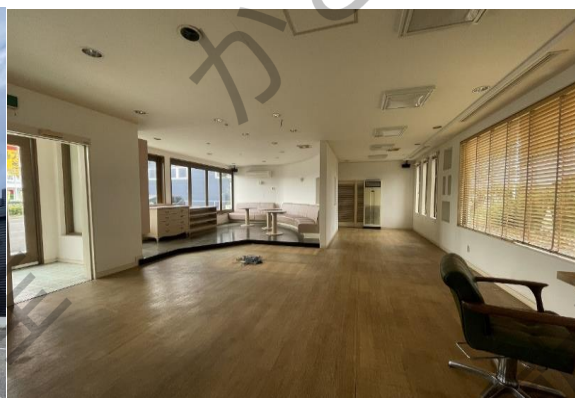


種
目

貸店舗事務所
FOR RENT

交通： 東海道線「西岐阜駅」徒歩9分



物件名	市橋3丁目貸店舗事務所		
所在地	岐阜市市橋3丁目2-3		
専有面積	180	m ²	54.44 坪
敷地面積		m ²	坪
築年	1976年7月	構造	鉄骨造平家建
現況	－	引き渡し	相談
賃料	495,000 円（税込）		
共益費・管理費	－ 円		
敷金	3	ヵ月	1,350,000 円
償却費	－	ヵ月	－ 円
礼金	1	ヵ月	450,000 円
契約期間	3	年	
駐車場	敷地内 13 台/ 賃料込		
設備	井戸・浄化槽・プロパン		
用途地域	近隣商業地域		
保証会社	必須	初回保証料：賃料総額の1ヶ月分	
物件NO.	R2585H		
備考			
●現状渡し			
●庭木の維持管理は借主負担			
●設備は残置物扱い			
●火災保険加入要			
●成約時には賃料1か月分×消費税を頂戴いたします			

事業用物件専門の

売買 賃貸

かとう不動産

岐阜 (2) 5 0 6 8 号

本社：各務原市那加石山町2丁目20-1 Mポートビル2F

TEL 0 5 8 - 3 2 2 - 6 2 0 6 FAX 0 5 8 - 3 2 2 - 6 2 0 3

mail：info@kato-r.jp 取引形態：媒介



HPはこちらから