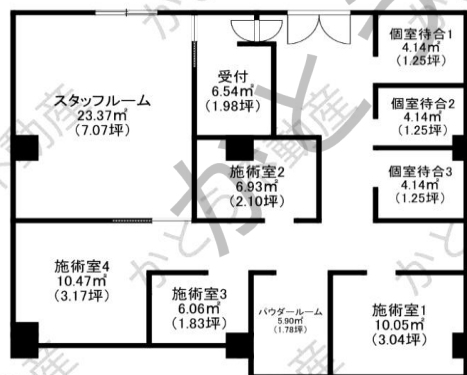
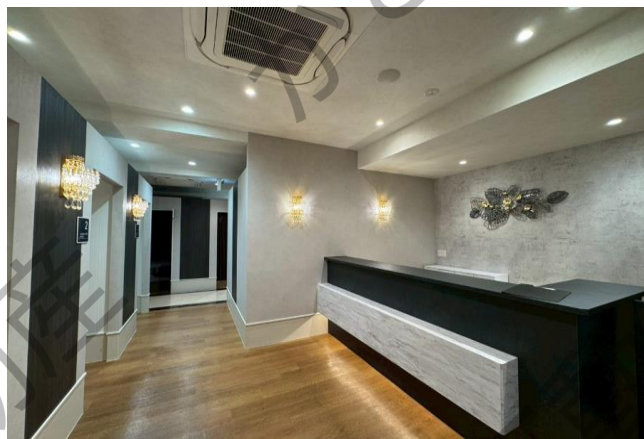


種
目

貸店舗・事務所
FOR RENT

交通： 名鉄各務原線「名鉄岐阜」駅 徒歩3分



※間取りは現況を優先します。



物件名	岐阜ビル		
所在地	岐阜市長住町2丁目3番地		
専有面積	110.4	m ²	33.39 坪
敷地面積		m ²	坪
築年		構造	
現況	空き	引き渡し	即可
賃料	280,000 円 (税込)		
共益費・管理費	40,000	円	
敷金/保証金	6	ヶ月	1,680,000 円
礼金	-	ヶ月	- 円
契約期間	2	年	
駐車場	無し		
設備			
用途地域	商業地域		
保証会社	加入要 (初回保証料: 賃料総額の1ヶ月分)		
物件NO.	R2604K		
備考	<p>・看板掲出料: 8,000円 (南玄関の集合管版、ビル北側の案内看板)</p> <p>・共益費内訳(共用部の電気料金、清掃衛生費)</p> <p>※間取りは現況優先とします</p> <p>●成約時には仲介手数料として賃料+駐車料の1か月分×消費税を頂戴いたします</p>		

事業用物件専門の

売買 賃貸

かとう不動産

岐阜 (2) 5068号

本社：各務原市那加石山町2丁目20-1 Mポートビル2F

TEL 058-322-6206 FAX 058-322-6203

mail: info@kato-r.jp 取引形態：媒介



ホームページはこちら