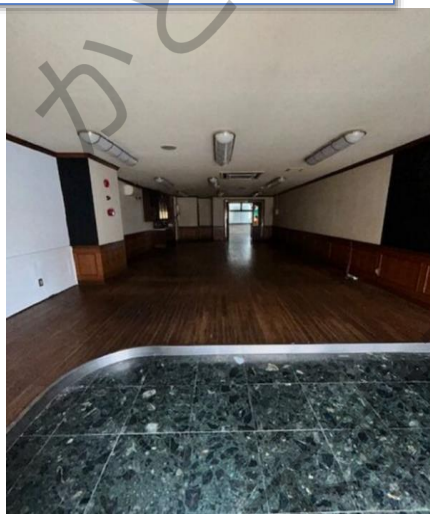
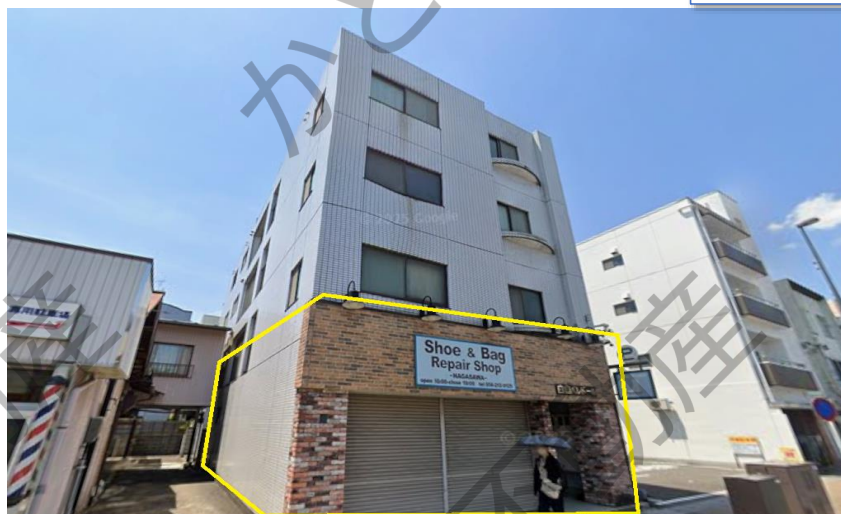


種
目貸店舗・事務所
FOR RENT

交通： 名鉄各務原線「田神駅」徒歩8分、「岐阜駅」徒歩9分

ユニットバス付き！住付き店舗として利用可能！



物件名	白山パレドール(1階)		
所在地	岐阜市白山町2丁目21		
専有面積	118	m ²	35.69 坪
敷地面積		m ²	坪
築年	1988年9月	構造	RC造4階建／1階
現況	空き	引き渡し	即可
賃料	165,000 円 (税込)		
共益費・管理費	3,000	円	
敷金/保証金	－	ヶ月	－ 円
礼金	－	ヶ月	－ 円
契約期間	3	年	
駐車場	無(隣地月極駐車場有)		
設備	上水・下水・都市ガス		
用途地域	商業地域		
保証会社	加入要	(初回保証料：賃料総額の1ヶ月分、更新料有)	
物件NO.	R2606A		
備考	●飲食店不可 ●権利金：契約時300,000円 賃借権設定の対価とし返還なし ●3年未満退去は短期解約違約金として賃料総額1ヶ月 ●引落手数料：330円／月 ●家財保険要加入(借家人賠償付) ※間取りは現況優先とします ●成約時には仲介手数料として賃料+駐車料の1か月分×消費税を頂戴いたします		

事業用物件専門の

売買 賃貸

かとう不動産

岐阜 (2) 5068号

本社：各務原市那加石山町2丁目20-1 Mポートビル2F

TEL 058-322-6206 FAX 058-322-6203

mail: info@kato-r.jp 取引形態：媒介



ホームページはこちら