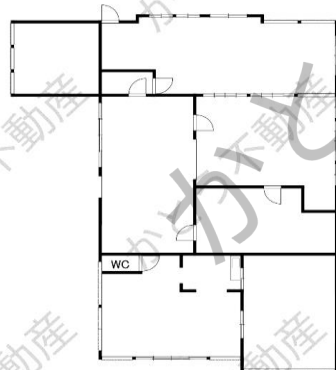
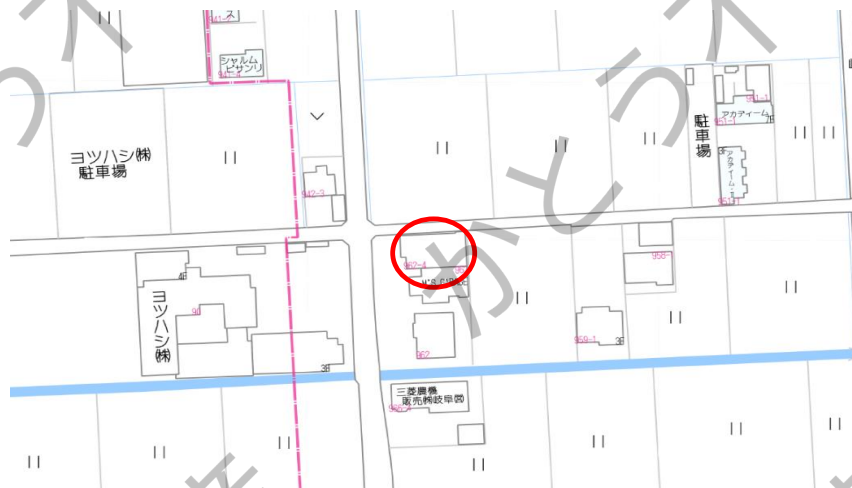


種
目貸店舗・倉庫
FOR RENT

交通: 岐阜バス「折立平野総合病院前」停 徒歩6分

店舗・倉庫
238.14㎡
(72.03坪)

※間取りは現況を優先します。



物件名	岐阜市折立北側 貸店舗・倉庫		
所在地	岐阜市折立962-4		
専有面積	238.14	㎡	72.03 坪
敷地面積		㎡	坪
築年	1980年7月	構造	鉄骨造平屋建
現況	空き	引き渡し	即可
賃料	282,700 円 (税込)		
共益費・管理費	17,000 円		
敷金/保証金	3	ヶ月	(相談)
礼金	1	ヶ月	(相談)
契約期間	2	年	
駐車場	15台 賃料込み		
設備	井戸、浄化槽		
用途地域	指定なし(市街化調整区域)		
保証会社	加入要 (初回保証料:賃料総額の1ヶ月分)		
物件NO.	R2205		
備考	<div>・業種:要相談</div> <div>・市街化調整区域の物件につき、発生する事項は借主様のご負担となります。</div>		
※間取りは現況優先とします			
●成約時には仲介手数料として賃料+駐車料の1か月分×消費税を頂戴いたします			

事業用物件専門の

売買 賃貸

かとう不動産

岐阜 (2) 5068号

本社: 各務原市那加石山町2丁目20-1 Mポートビル2F

TEL 058-322-6206

FAX 058-322-6203

mail: info@kato-r.jp

取引形態: 媒介



ホームページはこちら