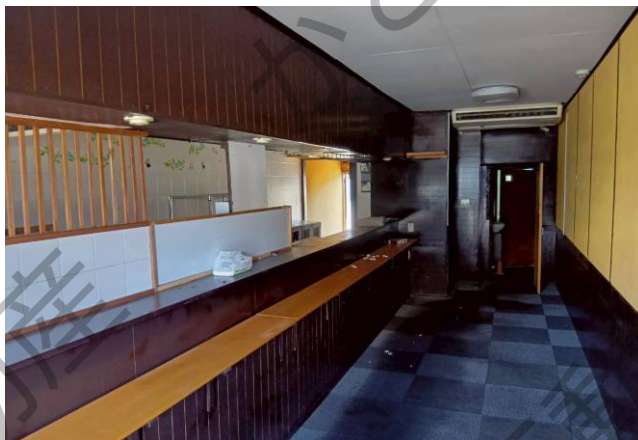
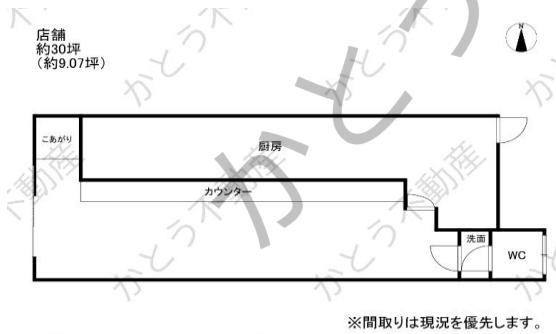


種目 **貸店舗**
FOR RENT

交通: 名鉄各務原線「新加納」駅 徒歩8分



| | | | |
|---------------------------------------|---|---------|-----------|
| 物件名 | 各務原市那加新田町貸店舗(スリ兰卡料理跡) | | |
| 所在地 | 各務原市那加新田町2丁目32 | | |
| 専有面積 | 約30 m ² | 約9.07 坪 | |
| 敷地面積 | m ² | 坪 | |
| 築年 | 1975年1月 | 構造 | 鉄骨造2階建/1階 |
| 現況 | 空き | 引き渡し | 即可 |
| 賃料 | 99,000 円 (税込) | | |
| 敷金/保証金 | 1 ヶ月 | 100,000 | 円 |
| 償却 | 1 ヶ月 | 100,000 | 円 |
| 礼金 | 1 ヶ月 | 99,000 | 円 |
| 契約期間 | 2 年 | | |
| 駐車場 | 共同駐車場20台 賃料込み | | |
| 設備 | 上水、下水、プロパン | | |
| 用途地域 | 第二種住居地域 | | |
| 保証会社 | 加入要 (初回保証料: 賃料総額の1ヶ月分) | | |
| 物件NO. | R1075F | | |
| 備考 | <ul style="list-style-type: none"> ・2年以内退去全償却 ・建物未登記 ・建物内同業種不可 | | |
| ※間取りは現況優先とします | | | |
| ●成約時には仲介手数料として賃料+駐車料の1か月分×消費税を頂戴いたします | | | |



事業用物件専門の

売買賃貸

かとう不動産

岐阜 (2) 5068号

本社: 各務原市那加石山町2丁目20-1 Mポートビル2F

TEL 058-322-6206 FAX 058-322-6203

mail: info@kato-r.jp 取引形態: 媒介



ホームページはこちら