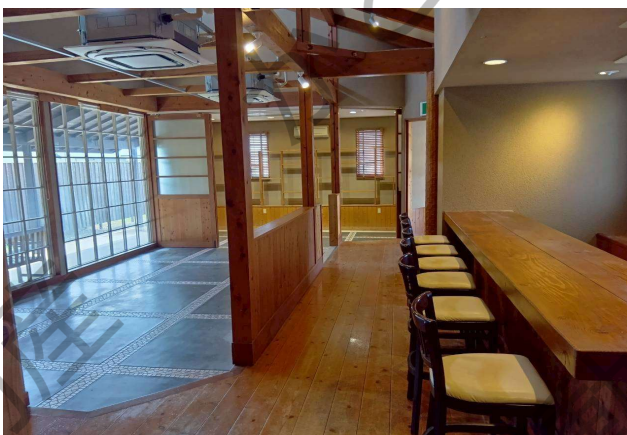
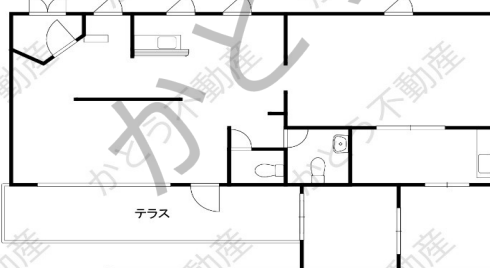


種目 **貸店舗**
FOR RENT

交通: バス停「又丸」徒歩1分



貸店舗 125.85㎡(38.07坪)



※間取りは現況を優先とする

| | | | |
|---------------------------------------|--|-----------|-------|
| 物件名 | 岐阜市川部2丁目貸店舗 | | |
| 所在地 | 岐阜市川部2-94 | | |
| 専有面積 | 125.85 m ² | 38.06 坪 | |
| 敷地面積 | m ² | | 坪 |
| 築年 | 2000年3月 | 構造 | 木造平屋建 |
| 現況 | 空き | 引き渡し | 相談 |
| 賃料 | 300,000 円 (税込) | | |
| 共益費・管理費 | - 円 | | |
| 敷金/保証金 | 3 ヶ月 | 900,000 円 | |
| 礼金 | 1 ヶ月 | 300,000 円 | |
| 契約期間 | 定期借家 | | |
| 駐車場 | あり(賃料込み) | | |
| 設備 | 井戸・浄化槽・プロパン | | |
| 用途地域 | 2種住居・2種中高層 | | |
| 保証会社 | 加入要 (初回保証料:賃料総額の1ヶ月分) | | |
| 物件NO. | R2676A | | |
| 備考 | <ul style="list-style-type: none"> ・浄化槽維持費は借主負担 ・定期借家契約 ・改装工事に制限有 ・家財保険(借家人賠償付)加入要 | | |
| ※間取りは現況優先とします | | | |
| ●成約時には仲介手数料として賃料+駐車料の1か月分×消費税を頂戴いたします | | | |

事業用物件専門の

売買賃貸

かとう不動産

岐阜 (2) 5068号

本社: 各務原市那加石山町2丁目20-1 Mポートビル2F

TEL 058-322-6206 FAX 058-322-6203

mail: info@kato-r.jp 取引形態: 媒介



ホームページはこちら