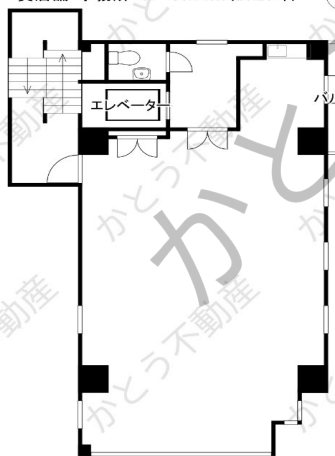


種目 **貸店舗・事務所**
FOR RENT

交通: 名鉄名古屋本線「名鉄一宮」駅 徒歩5分
JR東海道本線「尾張一宮」駅 徒歩5分



貸店舗・事務所 5F 86.74㎡(26.23坪)



※間取りは現況を優先とする



物件名	三栄本町ビル5F		
所在地	愛知県一宮市本町3丁目10-14		
専有面積	86.74 m ²	26.23 坪	
敷地面積	m ²	坪	
築年	1995年2月	構造	鉄骨造8階建
現況	空き	引き渡し	即可
賃料	242,000 円 (税込)		
共益費・管理費	- 円		
敷金/保証金	1 ヶ月	220,000 円	
礼金	- ヶ月	円	
契約期間	定期借家3 年間 再契約可能		
駐車場	敷地内駐車場/空き無し		
設備	上水、下水		
用途地域	商業地域		
保証会社	加入要 (初回保証料:賃料総額の1ヶ月分、1年毎の更新(月額賃料の10%/年)、口座振替手数料300円(税別)/月)		
物件NO.	R2700A		
<ul style="list-style-type: none"> ・家財保険(借家人賠償付)加入要 ・利用可能業種:トレーニングジム、サロン(エステやネイル、ボディマサージ、整体など)、クリニック、事務所、飲食店(重飲食は不可) ・電気コンロ、水洗トイレ、エアコン、バルコニー、照明設備有り、エレベーターあり ・自転車置き場有り ・日当たり良好 ・セキュリティ:管理人(巡回) ・法人契約可、外国人契約可 			
●成約時には仲介手数料として賃料+駐車料の1か月分×消費税を頂戴いたします			

事業用物件専門の

売買賃貸

かとう不動産

岐阜 (2) 5068号

本社: 各務原市那加石山町2丁目20-1 Mポートビル2F

TEL 058-322-6206 FAX 058-322-6203

mail: info@kato-r.jp 取引形態: 媒介



ホームページはこちら