

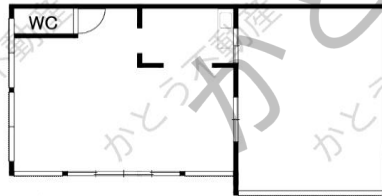
種目

貸倉庫
FOR RENT

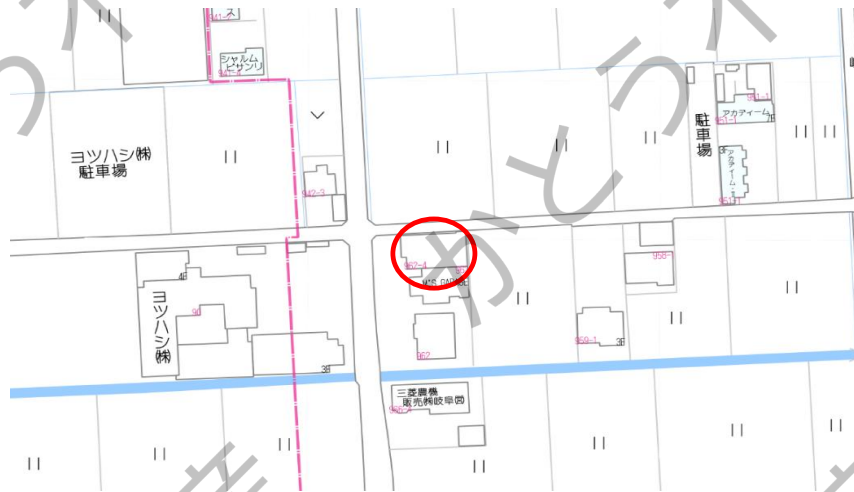
交通： 岐阜バス「折立平野総合病院前」停 徒歩6分



倉庫
約150㎡
(約45.37坪)



※間取りは現況を優先します。



物件名	岐阜市折立(中央) 貸倉庫		
所在地	岐阜市折立962-4		
専有面積	約150 m ²	約45.37 坪	
敷地面積	m ²	坪	
築年	1980年7月	構造	鉄骨造平屋建
現況	空き	引き渡し	即可
賃料	140,000 円 (税込)		
共益費・管理費	- 円		
敷金/保証金	相談		
礼金	相談		
契約期間	2 年		
駐車場	10台 賃料込み		
設備	井戸、浄化槽		
用途地域	指定なし(市街化調整区域)		
保証会社	加入要 (初回保証料:賃料総額の1ヶ月分)		
物件NO.	R2205		
備考	<ul style="list-style-type: none"> ・業種:要相談 ・市街化調整区域の物件につき、発生する事項は借主様のご負担となります。 		
	※間取りは現況優先とします		
	●成約時には仲介手数料として賃料+駐車料の1か月分×消費税を頂戴いたします		

事業用物件専門の

売買 賃貸

かとう不動産

岐阜 (2) 5068号

本社：各務原市那加石山町2丁目20-1 Mポートビル2F

TEL 058-322-6206 FAX 058-322-6203

mail: info@kato-r.jp 取引形態：媒介



ホームページはこちら