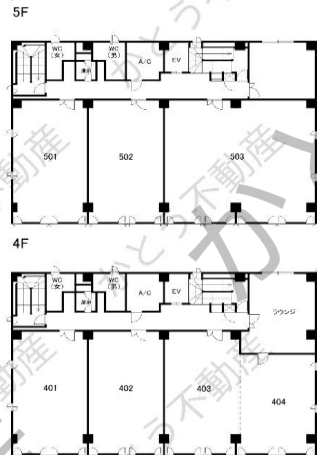


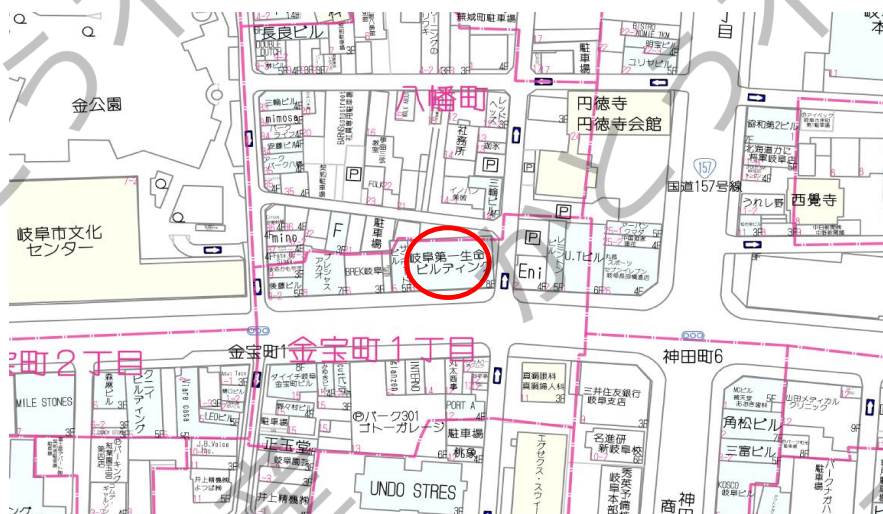
種  
目

貸事務所  
FOR RENT

交通： 名鉄各務原線「名鉄岐阜」駅 徒歩7分



※間取りは現況を優先します。



物件名	グラン岐阜		
所在地	岐阜市金宝町1丁目3番地		
専有面積	m <sup>2</sup>	坪	
敷地面積	m <sup>2</sup>	坪	
築年	1979年12月	構造	SRC造9階建
現況	要確認	引き渡し	相談
賃料	<b>要確認</b> 円 (税込)		
共益費・管理費	-	円	
敷金/保証金	4~6	ヶ月	
礼金	-	ヶ月	- 円
契約期間	2	年	
駐車場	空き要確認 16,500円/台		
設備	共用トイレ、共用給湯室、EV1基、機械式駐車場、個別空調		
用途地域	商業地域		
保証会社	加入要 (初回保証料:賃料総額の1ヶ月分)		
物件NO.	R2720F		
備考	<ul style="list-style-type: none"> <li>・解約予告:6ヶ月前</li> <li>・銘板作成費:実費</li> </ul>		
※間取りは現況優先とします			
●成約時には仲介手数料として賃料+駐車料の1か月分×消費税を頂戴いたします			

事業用物件専門の

売買賃貸

かとう不動産

岐阜 (2) 5068号

本社：各務原市那加石山町2丁目20-1 Mポートビル2F

TEL 058-322-6206 FAX 058-322-6203

mail: info@kato-r.jp 取引形態：媒介



ホームページはこちら