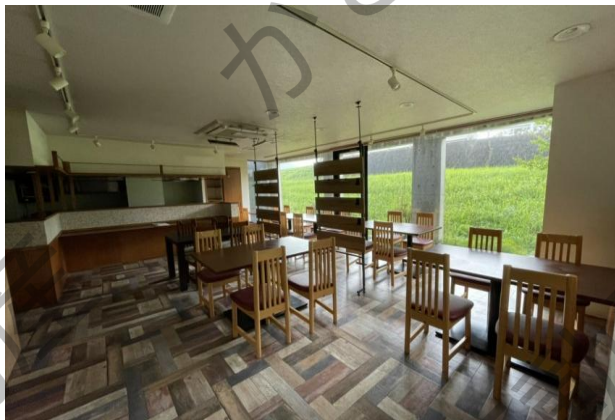
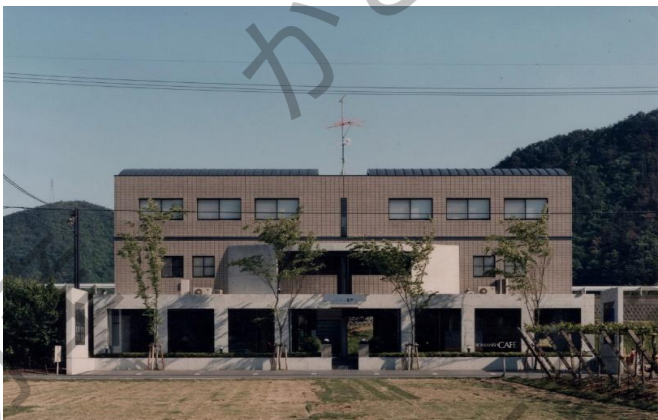
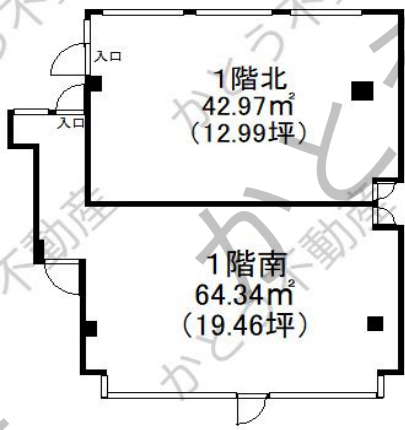


種目 **貸店舗・事務所**
FOR RENT

交通: バス「おぶさ桜町」停 徒歩5分



物件名	コンセプトビル 南・北		
所在地	岐阜市雄総柳町1丁目23		
専有面積	107.31 m ²	32.46	坪
敷地面積	m ²		坪
築年	1987年1月	構造	RC造3階建/1階
現況	使用中	引き渡し	R9.1月以降予定
賃料	198,000 円 (税込)		
共益費・管理費	22,000 円		
敷金/保証金	3 ヶ月	540,000	円
礼金	1 ヶ月	198,000	円
契約期間	2 年		
駐車場	空き10台 4,400円/台(縦列6,600円)		
設備	上水、浄化槽、都市ガス		
用途地域	第一種住居地域		
保証会社	加入要 (初回保証料: 賃料総額の1ヶ月分)		
物件NO.	R1518H		
備考	・一括貸し		
※間取りは現況を優先とします			
●成約時には仲介手数料として賃料+駐車料の1か月分×消費税を頂戴いたします			



※間取りは現況を優先とします。

事業用物件専門の

売買賃貸

かとう不動産

岐阜 (2) 5068号

本社: 各務原市那加石山町2丁目20-1 Mポートビル2F

TEL 058-322-6206 FAX 058-322-6203

mail: info@kato-r.jp 取引形態: 媒介



ホームページはこちら