

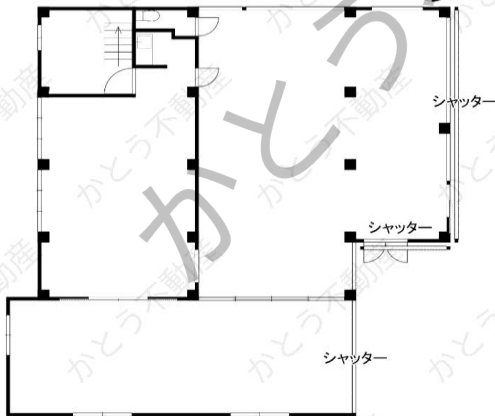
種目

貸店舗
FOR RENT

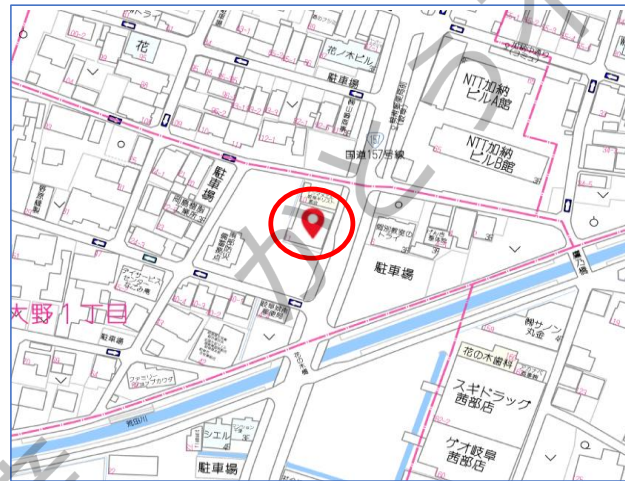
交通: JR東海道本線「岐阜」駅 徒歩22分
岐阜バス茜部福光線「城南郵便局前」停 徒歩1分



貸店舗 230.15㎡(69.62坪)



※間取りは現況を優先とする



物件名	茜部大野1丁目貸店舗		
所在地	岐阜県岐阜市茜部大野1丁目11-11		
専有面積	230.15 m ²	69.62 坪	
敷地面積	m ²		坪
築年	1974年1月	構造	鉄骨造
現況	-	引き渡し	即可
賃料	230,000 円 (税込)		
共益費・管理費	-	円	
敷金/保証金	3 ヶ月	690,000 円	
礼金	1 ヶ月	230,000 円	
契約期間	3 年		
駐車場	あり(敷地内、賃料込み)		
設備	上水・下水・LPガス		
用途地域	準住居地域		
保証会社	加入要 (初回保証料:賃料総額の1ヶ月分)		
物件NO.	R2722H		
備考	<ul style="list-style-type: none"> ・保証会社は原則、加入要(初回保証料:賃料総額の1か月分) ・家財保険(借家人賠償付)加入要 ・使用不可業種有:外国籍の方 ・近隣月極め駐車場有 		
	※間取りは現況優先とします		
	●成約時には仲介手数料として賃料+駐車料の1か月分×消費税を頂戴いたします		

事業用物件専門の

売買賃貸

かとう不動産

岐阜 (2) 5068号

本社: 各務原市那加石山町2丁目20-1 Mポートビル2F

TEL 058-322-6206 FAX 058-322-6203

mail: info@kato-r.jp 取引形態: 媒介



ホームページはこちら