

種目 **貸事務所**
FOR RENT

交通: JR東海道本線「尾張一宮」駅 徒歩9分



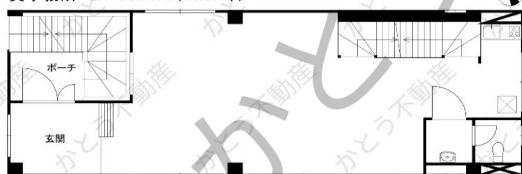
物件名	真清田貸事務所		
所在地	愛知県一宮市真清田1丁目2-22		
専有面積	168.81 m ²	51.06 坪	
敷地面積	m ²		坪
築年	2000年1月	構造	鉄骨造3階建
現況	空き	引き渡し	即可
賃料	360,000 円 (税込)		
共益費・管理費	30,000 円		
敷金/保証金	3 ヶ月	1,080,000 円	
償却費	1 ヶ月	360,000 円	
契約期間	3 年		
駐車場	あり(敷地内/空き1台/無料駐車場付)		
設備	上水・下水・都市ガス		
用途地域	商業地域		
保証会社	加入要 (初回保証料:賃料総額の1ヶ月分)		
物件NO.	R2715A		
	<ul style="list-style-type: none"> ・保証会社は原則、加入要(初回保証料:賃料総額の1か月分) ・家財保険(借家人賠償付)加入要 ・更新料:1ヶ月(税込) ・設備:電気コンロ、トイレ2か所、エアコン ・セキュリティ:インターホン ・フリーレント ・保証会社利用可能 		
	●成約時には仲介手数料として賃料+駐車料の1か月分×消費税を頂戴いたします		

貸事務所 1F 60.00㎡(18.15坪)



※間取りは現況を優先とする

貸事務所 2F 55.11㎡(16.67坪)



※間取りは現況を優先とする

貸事務所 3F 53.70㎡(16.24坪)



※間取りは現況を優先とする



事業用物件専門の

売買賃貸

かとう不動産

岐阜 (2) 5068号

本社: 各務原市那加石山町2丁目20-1 Mポートビル2F

TEL 058-322-6206 FAX 058-322-6203

mail: info@kato-r.jp 取引形態: 媒介



ホームページはこちら